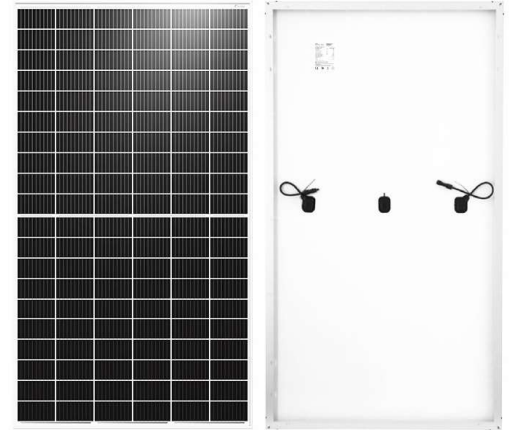


# SKANBATT

## SMB-335W 1660x100x40mm

320-340W



### ■ Produktserie

Styrke	320W	325W	330W	335W	340W
Åpen kretsspennning	40.60V	40.87V	41.08V	41.32V	41.55V
Kortslutning	10.16A	10.23A	10.30A	10.38A	10.46A
Maksimal effektspenning	33.73V	33.97V	34.24V	34.48V	34.73V
Maksimal strøm	9.49A	9.57A	9.64A	9.72A	9.79A
Moduleffektivitet	19.0%	19.3%	19.6%	19.9%	20.2%

### ■ Produktegenskaper

Vekt	19kg	Koblingsboks	IP68
Størrelse	1660*1000*35mm	Ramme	Aluminiumslegering
Cellmengde	60*2 pcs	Kabel	4mm <sup>2</sup> , Landscape: N 1100mm/P 1100mm, Portrait: N 150mm/P 300mm
Størrelse på celler	158.75*79.38mm	Forbindelse	MC4 kompatibel
Maksimum systemspenning	1000/1500V	Applikasjonsnivå	Klasse A

### ■ Pakkekonfigurasjon

Moduler/paller	30	Moduler/40' container	780 stk
Emballasjebeskrivelse	26 paller, Totalt = 30 X26=780		

### ■ Temperaturegenskaper

NOCT	45±2°C	Utgangstoleranse	0~+5W
Temp koefisient av ISC	+0.05%/°C	Utgangstemperatur	-40°C~+85°C
Temp koefisient av VOC	-0.28%/°C	Vinbelastning/snøbelastning	2400pa/5400pa
Temp koefisient av Pmax	-0.36%/°C	Sikringsstrøm	15A

### ■ Maksimal vurdering



•10-år 90% maksimum produksjon

•25-år 80% maksimum produksjon



• Saltspraysertifikat  
• IEC61701  
(Salttåkekorrosjonsrest)



• TUV PIDSertifikat

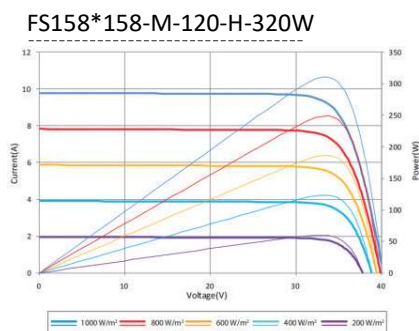


• IEC61215, IEC61730



• Produksjon 320-340W

Current -Voltage Curve at Various Light Levels



Output at Various Temperatures

